

SFEROCYTOSE

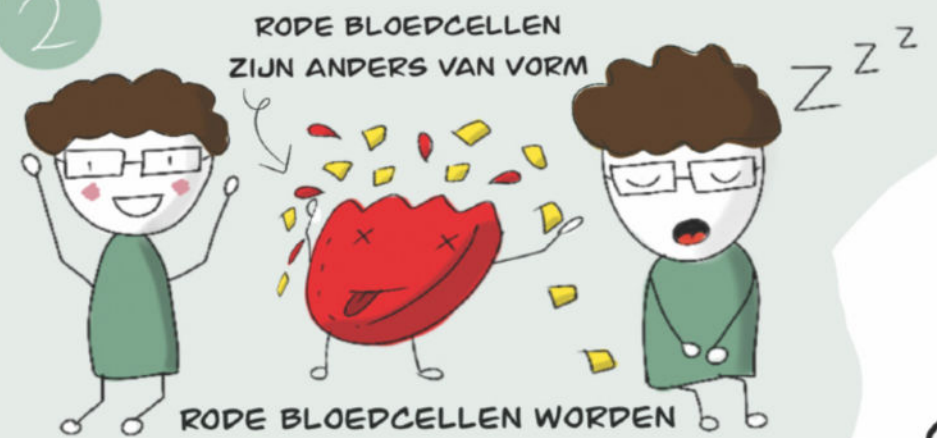
ERFELIJKE BLOEDZIEKTE

1



METEEN NA GEBORTE GAAT MINK ONDER DE BLAUWE LAMPEN OM ERVOOR TE ZORGEN DAT MINK MINDER GEEL WORDT.

2

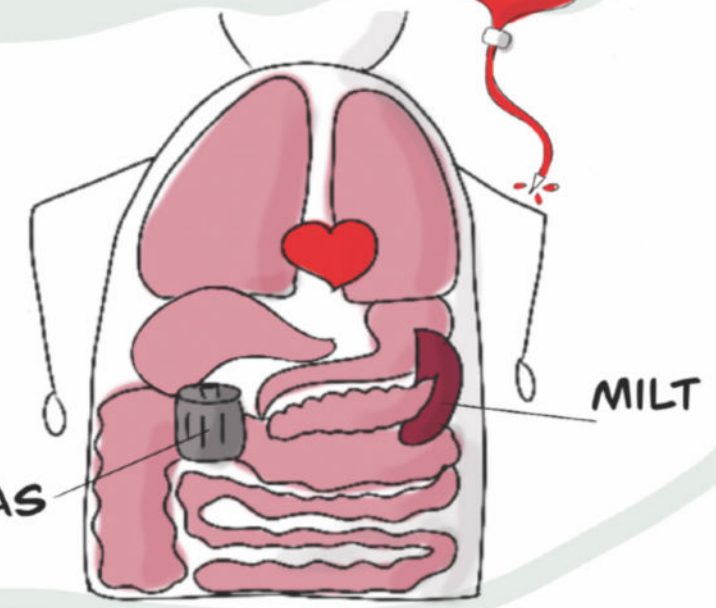


RODE BLOEDCELLEN ZIJN ANDERS VAN VORM

RODE BLOEDCELLEN WORDEN HEEL SNEL AFGEBROKEN. MAAR ER WORDEN OOK WEER EXTREEM VEEL RODE BLOEDCELLEN BIJ GEMAAKT. HIER WORDT MINK MOE VAN.

ALS ER TE SNEL BLOED WORDT AFGEBROKEN DAN HET LICHAAM AAN KAN, ZAKT HET HEMOGLOBINE. DUS BLOEDARMOEDE. HET KAN ZIJN DAT ER ZO NU EN DAN BLOED BIJGEGEVEN MOET WORDEN.

3



GALBLAAS

MILT

4



OMDAT DE RODE BLOEDCELLEN ANDERS VAN VORM ZIJN, SLIJTEN ZE SNELLER EN RUIMT DE MILT ZE SNELLER OP.

HIERBIJ KOMT BILIRUBINE VRIJ (HET GELE STOFJE). HIERDOOR KUNNEN HUID EN OGEN GEEL KLEUREN.

GALSTEEN



DE BILIRUBINE GAAT IN DE AFVALBAK; DE GALBLAAS HIER VORMEN ZICH GALSTENEN.

ER ZIT MEER BILIRUBINE IN HET BLOED DAN NORMAAL. DUS IS DE KANS OP GALSTENEN GROTER.

5

6



DE CHIRURG HAALT MINK ZIJN MILT EN GALBLAAS MET STENEN ER UIT.

7



MINK HEEFT MEER ENERGIE EN HEEFT GEEN LAST MEER VAN DE GALSTENEN.